



Введение в курс. Разведение КРС как бизнес для фермера

Ернур Айдаркин

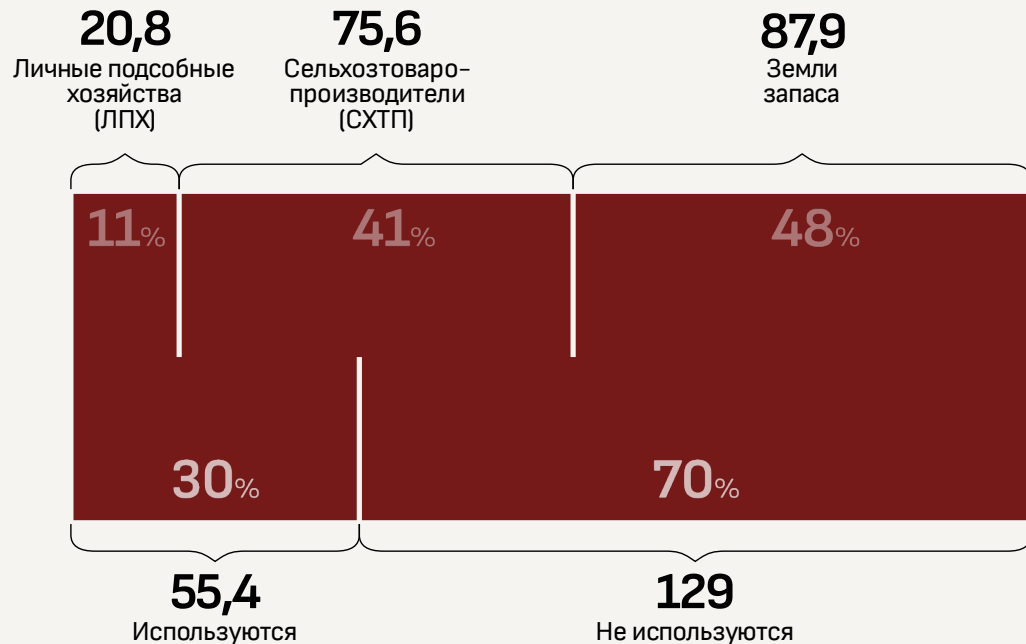
Эксперт агро отрасли,
экс-операционный директор
Kusto Agro



ПАСТБИЩА КАЗАХСТАНА

EL BAYLYGY

184,3 млн га



Очень большая доля пастбищ Казахстана **находится в пустынных и полупустынных зонах, либо в степях со слабой растительностью.**

Многие пастбища с хорошим потенциалом **находятся вдали от сел.**

В Казахстане зеленая трава, содержащая каротин, **есть на пастбищах только часть года.**

Поэтому выбирать пастбища нужно тщательно.

ЦЕПОЧКА СОЗДАНИЯ СТОИМОСТИ В ОТРАСЛИ

EL BAYLYGY



БИЗНЕС-МОДЕЛИ В ЖИВОТНОВОДСТВЕ

01

Введение в курс. Разведение КРС как бизнес для фермера

Ернур Айдаркин

Экс-операционный директор
Kusto Agro, эксперт агро отрасли



02

Модели выращивания скота в США и Казахстане

Динара Жакупжанова

Инвестиционный аналитик
Kusto Group



03

Сравнение моделей откорма

Билл Прайс (Bill Price)

Эксперт в животноводстве,
соучредитель Global Beef Consultants



НАЧИНАЕМ БИЗНЕС С НУЛЯ

04

Обустройство фермы и организация процессов

Ермек Умурзаков

Эксперт в животноводстве,
экс-директор KazBeef



05

Секреты успешных практиков для новичков в животноводстве

Арсен Исламов

Эксперт в мясном животноводстве

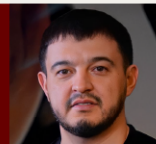


06

Ангус: характеристика и особенности работы с породой

Даурен Сальков

Директор Республиканской палаты породы Ангус



07

Аулиеколь: экономическая выгода в работе с породой

08

Аулиеколь: характеристика и технология содержания

Нургали Бисекенов

Директор Республиканской палаты по Аулиекольской породе



ТЕХНОЛОГИЧЕСКИЙ БЛОК

Основные аспекты мясного животноводства

09

Система «корова–теленки»

10

Организация выпаса на пастбище — как правильно наладить

11

Основные инфекционные заболевания КРС

12

Неинфекционные болезни и травмы. Ветаптечка

13

Александр Суминов

Эксперт в животноводстве,
независимый консультант

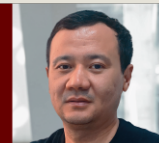


Эффективная организация откорма скота

14

Ермек Умурзаков

Эксперт в животноводстве,
экс-директор KazBeef



ДЕНЬГИ И РЕЗУЛЬТАТЫ

15

Как выгодно продать скот

Алексей Гриценко

Фермер, соучредитель КХ «Алексей»



16

Прием скота на откормплощадку

Рауан Тургинбеков

Менеджер по закупке КРС откорм площадки KazBeef



Четыре основные субсидии для мясного животноводства

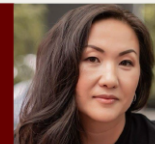
17

Регистрация скота

18

Динара Молдагаипова

Менеджер по субсидиям Kusto Agro



Финансовые результаты и их интерпретация

19

Динара Жакупжанова

Инвестиционный аналитик Kusto Group





EL BAYLYGY

БОГАТСТВО НАЦИИ

Сделано CULTIVARIY
специално для BAI BOLSYN