



# Основные инфекционные заболевания КРС

**Александр Суминов**

Эксперт в животноводстве,  
независимый консультант





**1**

**Особо опасные  
инфекционные заболевания**

**2**

**Опасные вирусные и  
инфекционные заболевания**

Исследования, лечение и профилактика (вакцинация) **особо опасных заболеваний проводится за счет госбюджета.**

Работники государственной ветслужбы проводят ветмероприятия сами по утвержденному плану.

Профилактику и **лечение не особо опасных болезней** и противопаразитарные мероприятия, а также подкожные инъекции, биркование/чипирование **фермер проводит сам или нанимает специалистов.**

## Особо опасные заболевания

Сибирская язва  
Эмфизематозный карбункул  
Бешенство  
Ящур  
Нодулярный дерматит

## Опасные вирусные и инфекционные

Вирусная диарея  
Ринотрахеит  
Парагрипп-3

## Условно патогенные

Пастереллез  
Сальмонеллез  
Колибактериоз  
Трихофития

## Хронические инфекции

Бруцеллез  
Туберкулез

## СИБИРСКАЯ ЯЗВА

### Течение и особенности



- катаральное воспаление ЖКТ
- резкое повышение температуры
- увеличение паренхиматозных органов: печень, селезенка, легкие, почки, поджелудочная и щитовидная железы

Труп сильно вздут. Истечение из естественных отверстий масс ярко алого цвета

### Профилактика

вакцинация 1 раз в год



### Борьба

Трупы животных сжигают —  
вскрывать запрещено



**ОПАСНО ДЛЯ ЧЕЛОВЕКА!**





## ЭМФИЗЕМАТОЗНЫЙ КАРБУНКУЛ

### Течение и особенности



- Припухлости в местах крупных мышц, при нажатии звук мятой бумаги.
- Повышение температуры, отсутствие аппетита

Возбудитель ЭМКАР также способен заражать окружающую среду: почву, воду, растительность, навоз.

### Профилактика

Вакцинация 2 раз в год



### Борьба

Выявление источника инфекции и ограничение доступа животных к нему.

Изоляция больных животных.

Трупы животных сжигают — вскрывать запрещено



## БЕШЕНСТВО

### Течение и особенности



- агрессия либо депрессия
- водобоязнь
- извращенный аппетит: поедают не свойственный корм

### Профилактика



Нет

### Борьба

Массовая вакцинация в случае подозрения или выявления (НЕ за счет госбюджета)



**ОПАСНО ДЛЯ ЧЕЛОВЕКА!**



## ЯЩУР

### Течение и особенности



- поражение слизистой оболочки рта, язвы, афты
- могут поражаться венчики копыт, вымя
- животное не ест, обильное слюнотечение
- хромота

### Профилактика

вакцинация 2-4 раза в год



### Борьба

поголовье/контактные  
животные уничтожаются



**ОПАСНО ДЛЯ ЧЕЛОВЕКА!**





# НОДУЛЯРНЫЙ ДЕРМАТИТ

## Течение и особенности



Передается насекомыми и контактно

- бугорки под кожей
- слюнотечение, слезотечение, насморк
- увеличение лимфатических узлов
- молоко розового цвета

## Ущерб



Падеж, выбраковка, аборт, стерильность

## Профилактика



Вакцинация, опрыскивание растворами инсектицидов, запрет ввода больных животных

## Борьба



Изоляция и лечение больных животных





## ВИРУСНАЯ ДИАРЕЯ

### Профилактика

вакцинация 1 раз в год



### Ущерб

- эмбриональная смертность
- яловость, перегулы
- рождение слабого не жизнеспособного молодняка
- диареи у телят
- телята часто болеют, отстают в росте и развитии



### Борьба

удаление больных животных из стада,  
вакцинация



## РИНОТРАХЕИТ

### Течение и особенности



- кашель и истечения из носа, лихорадка
- внезапное возбуждение
- нарушение координации движения

### Ущерб



- падеж скота
- бесплодие
- провоцирует кератоконъюнктивит

### Профилактика

вакцинация 1 раз в год



### Борьба

изоляция больных животных, карантин



## ПАРАГРИПП-3

### Течение и особенности



- повышение температуры
- одышка, кашель
- выделения из носа

Наиболее восприимчив молодняк  
в возрасте до 3-6 месяцев

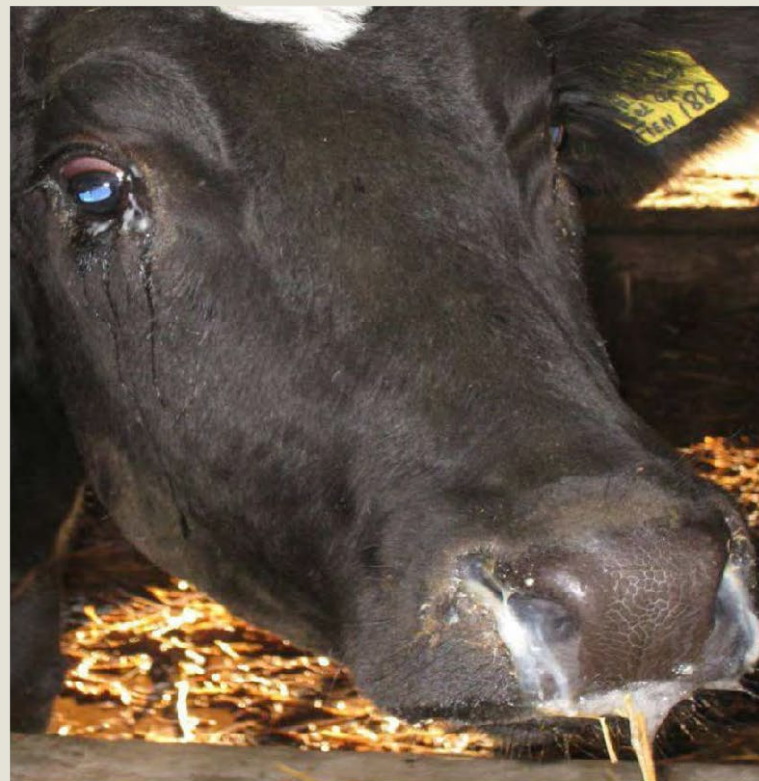
### Ущерб

- животные отстают в росте и развитии
- падеж телят



### Профилактика

вакцинация 1 раз в год





## ПАСТЕРЕЛЛЕЗ

### Течение и особенности



- повышение температуры тела
- озноб, слабость
- понос у телят

Возможна легочная, кишечная, отечная, смешанная формы

### Профилактика



вакцинация 2 раза в год

### Борьба



Карантин зараженных.

Если заболевание ранней стадии, используют сыворотку против пастереллеза КРС

**ОПАСНО ДЛЯ ЧЕЛОВЕКА!**





## КОЛИБАКТЕРИОЗ И САЛЬМОНЕЛЛЕЗ

### Течение и особенности



- диарея
- обезвоживание

**Колибактериоз** — опасен до недельного возраста  
**сальмонеллез** — от 2 недель до 2 месяцев

### Профилактика



**Колибактериоз** — вакцинация глубоко стельных коров за 2 мес. до отела

**Сальмонеллез** — вакцинация коров и телят

**ОПАСНО ДЛЯ ЧЕЛОВЕКА!**



## ТРИХОФИТИЯ (СТРИГУЩИЙ ЛИШАЙ)

### Течение и особенности



- очаги на коже головы, ног, брюха
- зуд
- выпадение шерсти

### Профилактика

Вакцинация с 1–3 месяцев, иммунитет на 7 лет



### Борьба

Дезинфекция коровников,  
стерилизация инвентаря



**ОПАСНО ДЛЯ ЧЕЛОВЕКА!**



## БРУЦЕЛЛЕЗ

### Течение и особенности

- аборт
  - задержание последов
  - яловость
  - воспаление семенников
- Хроническое заболевание



### Профилактика

вакцинация тёлочек, при необходимости  
ревакцинация маточного поголовья  
исследование 2 раза в год



### Борьба

выявления и удаление из стада  
больных животных



**ОПАСНО ДЛЯ ЧЕЛОВЕКА!**





## ТУБЕРКУЛЕЗ

### Течение и особенности



- повышенная температура
- влажный кашель со слизью
- одышка
- потеря веса и аппетита

### Профилактика



Вакцины нет, исследование 2 раза в год

### Борьба

Убой животных с позитивной реакцией на пробу



**ОПАСНО ДЛЯ ЧЕЛОВЕКА!**





# ПЛАН ВАКЦИНАЦИИ

Вакцинация проводится согласно инструкции в зависимости от возраста, здоровья или стадии беременности. План не показывает точное количество прививок для каждой особи.

EL BAYLYGY

Название болезни	Квартал				Примечание	
	1	2	3	4		
Сибирская язва		+			<b>Обязательные вакцинации</b> , проводятся по плану за счет средств республиканского бюджета.	
Эмфизематозный карбункул (эмкар)		+		+		
Бешенство			+			
Лептоспироз		+				
Листерия		+			<b>Вакцинации при возникновении инфекции</b> Животные, находящиеся в буферной зоне вакцинируются за счет республиканского бюджета.	
Ящур	+	+	+	+		
Вирусная диарея		+				
Инфекционный ринотрахеит		+				
Парагрипп		+				
Бруцеллез	+	+	+	+		В возрасте 4–6 мес.
Пастереллез		+		+		За счет госбюджета
Сальмонеллез и колибактериоз	+			+		За 1–2 месяца до отела
Трихофития (стригущий лишай)		+				

**За счет  
собственных  
средств**

# ДИАГНОСТИЧЕСКИЕ ИССЛЕДОВАНИЯ

EL BAYLYGY

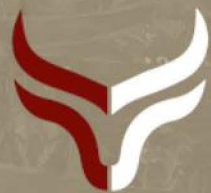
Название болезни	Квартал				Тип	Примечание
	1	2	3	4		
Туберкулез		+		+	Аллергические	Проводятся в обязательном порядке <b>за счет Госбюджета</b>
Бруцеллез		+		+		
Лейкоз		+		+	Серологические	Проводятся при возникновении, либо как скрининговый мониторинг <b>за счет Госбюджета</b>
Хламидиоз		+		+		
Лептоспироз		+		+		
Листерииоз		+		+		
Губкообразная энцефалопатия		+		+		
Вирусную диарею	+	+	+	+		
ИРТ						При необходимости
Трихомоноз		+		+	Бактериологические бык-произв. 1 гол.	Проводится перед началом и после случки
Кампилобактериоз		+		+		
Хламидиоз		+		+		

## Куда обращаться:

Комитет ветеринарного контроля и надзора  
Министерства сельского хозяйства

Республиканская ветеринарная лаборатория

Ассоциация ветеринарных врачей Казахстана



# EL BAYLYGY

БОГАТСТВО НАЦИИ

Сделано CULTIVARIY  
специально для BAI BOLSYN