



Ірі қара малдың негізгі жұқпалы аурулары

Александр Суминов

Мал шаруашылығы бойынша
сарапшы, тәуелсіз кеңесші



1

Аса қауіпті жұқпалы аурулар

2

Қауіпті вирустық және
жұқпалы аурулар

Аса қауіпті ауруларды зерттеу, емдеу және алдын алу (вакцинациялау) **мемлекеттік бюджет есебінен жүргізіледі.**

Мемлекеттік ветеринариялық қызмет қызметкерлері бекітілген жоспар бойынша өздері келеді.

Аса қауіпті емес аурулардың **алдын алуды және емдеуді** және паразиттерге қарсы іс-шараларды, сондай-ақ тері астына инъекцияларды, биркалауды/чиптеуді **фермер өзі жүргізеді немесе мамандарды жалдайды.**

Аса қауіпті аурулар

Сібір жарасы
Эмфизематозды карбункул
Құтыру
Аусыл
Нодулярлік дерматит

Қауіпті вирусты аурулар

Вирустық диарея
Ринотрахеит
Парагрипп-3

Шартты патогендік аурулар

Пастереллез
Сальмонеллез
Колибактериоз
Трихофития

Созылмалы инфекциялар

Бруцеллез
Туберкулез

СІБІР ЖАРАСЫ

Өтуі және ерекшеліктері



- ас қорыту жолының қабынуы
- температураның күрт көтерілуі
- паренхиматозды органдардың ұлғаюы: бауыр, көкбауыр, өкпе, бүйрек, ұйқы безі және қалқанша без

Өлексе қатты ісінеді, ашық қызыл түсті массалардың табиғи саңылауларынан ағып кетеді

Алдын алу

Вакцинация жылына 1 рет



Күресу

Жануарлардың өлекселерін өртеп жібереді — ашуға тыйым салынады



АДАМДАР ҮШІН ҚАУІПТІ!



ЭМФИЗЕМАТОЗДЫ КАРБУНКУЛ

Өтуі және ерекшеліктері

- үлкен бұлшықеттер орнындағы ісінулер, басқан кезде мыжылған қағаздың дыбысы
- температураның жоғарылауы, тәбеттің болмауы

ЭМКАР қоздырғышы қоршаған ортаны: топырақты, суды, өсімдіктерді, көнді жұқтыруға қабілетті



Алдын алу

Вакцинация жылына 2 рет



Күресу

Инфекция көзін анықтау және жануарлардың оған қол жеткізуін шектеу. Ауру жануарларды оқшаулау

Жануарлардың өлекселерін өртеп жібереді — ашуға тыйым салынады



ҚҰТЫРУ

Өтуі және ерекшеліктері

- агрессия немесе депрессия,
- судан қорқу,
- бұрмаланған тәбет: олар тән емес тағамды жейді



Алдын алу

Жоқ



Күресу

Күдікті және анықталған жағдайда жаппай вакцинация (мемлекеттік бюджет есебінен емес)



АДАМДАР ҮШІН ҚАУІПТІ!



АУСЫЛ

Өтуі және ерекшеліктері



- ауыз қуысының шырышты қабығының зақымдануы, жаралар, күлдіреуік
- тұяқ жұлығы, желін зақымдануы мүмкін,
- жануар тамақ ішпейді, қатты сілекей ағып кетеді
- ақсақтық

Алдын алу

Вакцинация жылына 2-4 рет



Күресу

мал басы/байланыс жануарлары жойылады



АДАМДАР ҮШІН ҚАУІПТІ!



НОДУЛЯРЛІК ДЕРМАТИТ

Өтуі және ерекшеліктері

Жәндіктер мен байланыс арқылы беріледі

- тері астындағы төмпешіктер
- сілекей ағу, жас ағу, мұрыннан су ағу
- лимфа түйіндерінің ісінуі
- қызғылт түсті сүт



Зиян

Өлім, жарамсызын шығару, түсік түсіру, стерильділік



Алдын алу

Вакцинация, инсектицидтерді ерітінділермен бүрку, ауру жануарларды әкелуге тыйым салу



Күресу

Ауру жануарларды оқшаулау және емдеу



ВИРУСТЫҚ ДИАРЕЯ

Алдын алу

Вакцинация жылына 1 рет



Ущерб

- Ұрпақтың өлуі
- Құрқақтық, ерте төл бермеу
- Әлсіз және өміршеңдігі төмен жас малдардың туылуы
- Бұзауларда іштің өтуі
- Бұзаулар жиі ауырады, өсуі мен дамуында артта қалады



Күресу

Ауру жануарларды табыннан шығару, вакцинация



РИНОТРАХЕИТ

Өтуі және ерекшеліктері

- жөтел және мұрыннан су ағу, температура
- кенеттен қозу
- қозғалысты үйлестірудің бұзылуы



Зиян

- мал өлімі
- бедеулік
- кератоконъюнктивит тудырады



Алдын алу

Вакцинация жылына 1 рет



Күресу

Ауру жануарларды оқшаулау, карантин



ПАРАГРИПП-3

Өтуі және ерекшеліктері

- температураның жоғарылауы
- еңтігу, жөтел
- мұрыннан ағу

3-6 айға дейінгі жас жануарлар
ең сезімтал



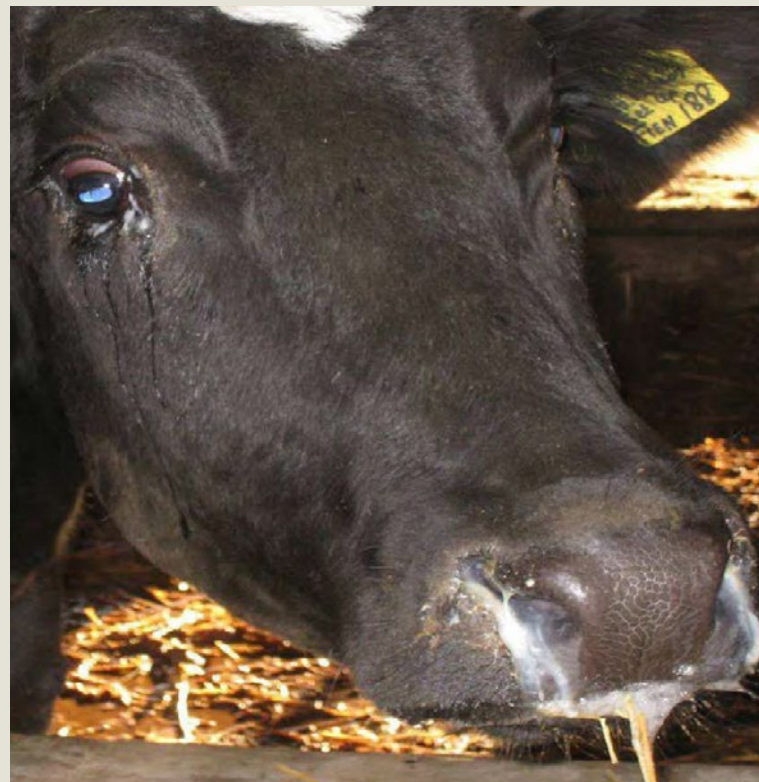
Зиян

- жануарлар өсу мен дамудан артта қалады
- бұзаулардың өлімі



Алдын алу

Вакцинация жылына 1 рет



ПАСТЕРЕЛЛЕЗ

Өтуі және ерекшеліктері



- температураның жоғарылауы
- қалтырау, әлсіздік
- бұзаулардағы диарея

Өкпе, ішек, ісіну, аралас түрлері мүмкін

Алдын алу

вакцинация жылына 2 рет



Күресу

Жұқтырғандардың карантині.

Егер ауру ерте сатысында болса, ІҚМ пастереллезіне қарсы сарысу қолданылады



АДАМДАР ҮШІН ҚАУІПТІ!



КОЛИБАКТЕРИОЗ ЖӘНЕ САЛЬМОНЕЛЛЕЗ

Өтуі және ерекшеліктері



- диарея
- сусыздандыру

Колібактериоз — бір апталық жасқа дейін қауіпті
сальмонеллез — 2 аптадан 2 айға дейін

Алдын алу



Колібактериоз — төлге 1-2 ай қалғанда
терең жүкті сиырларды вакцинациялау

Сальмонеллез — сиыр мен бұзауларды
вакцинациялау

АДАМДАР ҮШІН ҚАУІПТІ!



ТРИХОФИТИЯ (ҚҰРҒАҚ ТЕМІРЕТКІ)

Өтуі және ерекшеліктері

- бас терісінің, аяқтың, іштің ошақтары
- қышу
- жүннің түсуі



Алдын алу

1-3 айлықта вакцинациялау,
7 жылға дейін иммунитет



Күресу

Сиыр қораларын дезинфекциялау,
мүкәммалды зарарсыздандыру



АДАМДАР ҮШІН ҚАУІПТІ!



БРУЦЕЛЛЕЗ

Өтуі және ерекшеліктері

- түсік жасау
- шуды тоқтату
- қысырлық
- ұрықтың қабынуы

Созылмалы ауру



Алдын алу

Бұзақтарды вакцинациялау, қажет болған жағдайда аналық малды қайта вакцинациялау, зерттеу жылына 2 рет



Күресу

ауру жануарларды анықтау және табыннан шығару



АДАМДАР ҮШІН ҚАУІПТІ!



ТУБЕРКУЛЕЗ

Өтуі және ерекшеліктері



- жоғары температура
- шырышпен дымқыл жөтел
- еңтігу
- салмақ және тәбет жоғалту

Алдын алу

Вакцина жоқ, зерттеу жылына 2 рет



Күресу

Оң сынама нәтижесі бар малды сою



АДАМДАР ҮШІН ҚАУІПТІ!



ВАКЦИНАЦИЯ ЖОСПАРЫ

Вакцинация нұсқаулыққа сәйкес жасы, денсаулығы немесе жүктілік кезеңіне байланысты жүргізіледі. Жоспар әрбір жануарға арналған нақты вакцинация санын көрсетпейді.

EL BAYLYGY

| Арудың атауы | Тоқсан | | | | Ескерту |
|---------------------------------|--------|---|---|---|---|
| | 1 | 2 | 3 | 4 | |
| Сібір жарасы | | + | | | <p>Міндетті вакцинация жоспар бойынша, республикалық бюджет қаражаты есебінен жүргізіледі.</p> <p>Инфекция пайда болған кездегі вакцинация</p> <p>Буферлік аймақтағы жануарлар республикалық бюджет қаражаты есебінен вакцинацияланады.</p> |
| Эмфизематозды карбункул (эмкар) | | + | | + | |
| Құтыру | | | + | | |
| Лептоспироз | | + | | | |
| Листерия | | + | | | |
| Аусыл | + | + | + | + | |
| Вирустық диарея | | + | | | |
| Инфекциялық ринотрахеит | | + | | | |
| Парагрипп | | + | | | |
| Бруцеллез | + | + | + | + | |
| Пастереллез | | + | | + | Мемлекеттік бюджет есебінен |
| Сальмонеллез и колибактериоз | + | | | + | Төлдеуден 1-2 ай бұрын |
| Трихофития (құрғақ теміреткі) | | + | | | |

Өз қаражаты есебінен

ДИАГНОСТИКАЛЫҚ ЗЕРТТЕУЛЕР

EL BAYLYGY

| Аурудың атауы | Тоқсан | | | | Түрі | Ескерту |
|-----------------------------|--------|---|---|---|--|--|
| | 1 | 2 | 3 | 4 | | |
| Туберкулез | | + | | + | Аллергиялық | Мемлекеттік бюджет есебінен міндетті түрде жүргізіледі |
| Бруцеллез | | + | | + | | |
| Лейкоз | | + | | + | Серологиялық | Пайда болған кезде немесе Мемлекеттік бюджет есебінен скринингтік мониторинг ретінде жүргізіледі. |
| Хламидиоз | | + | | + | | |
| Лептоспироз | | + | | + | | |
| Листерииоз | | + | | + | | |
| Ысқыш тәрізді энцефалопатия | | + | | + | | |
| Вирустық диарея | + | + | + | + | | |
| Жұқпалы ринотрахеит ЖРТ | | | | | | |
| Трихомоноз | | + | | + | Бактериологиялық, өндіруші бұқа 1 бас. | Жұптасу басталғанға дейін және кейін жүзеге асырылады |
| Кампилобактериоз | | + | | + | | |
| Хламидиоз | | + | | + | | |

Қайда өтініш беру керек:

Қазақстан Республикасы Ауыл шаруашылығы
министрлігінің Ветеринариялық бақылау және
қадағалау комитеті

Республикалық ветеринариялық зертхана

Қазақстанның ветеринарлық дәрігерлер қауымдастығы



EL BAYLYGY

CULTIVARIY арнайы
BAI BOLSYN үшін жасады